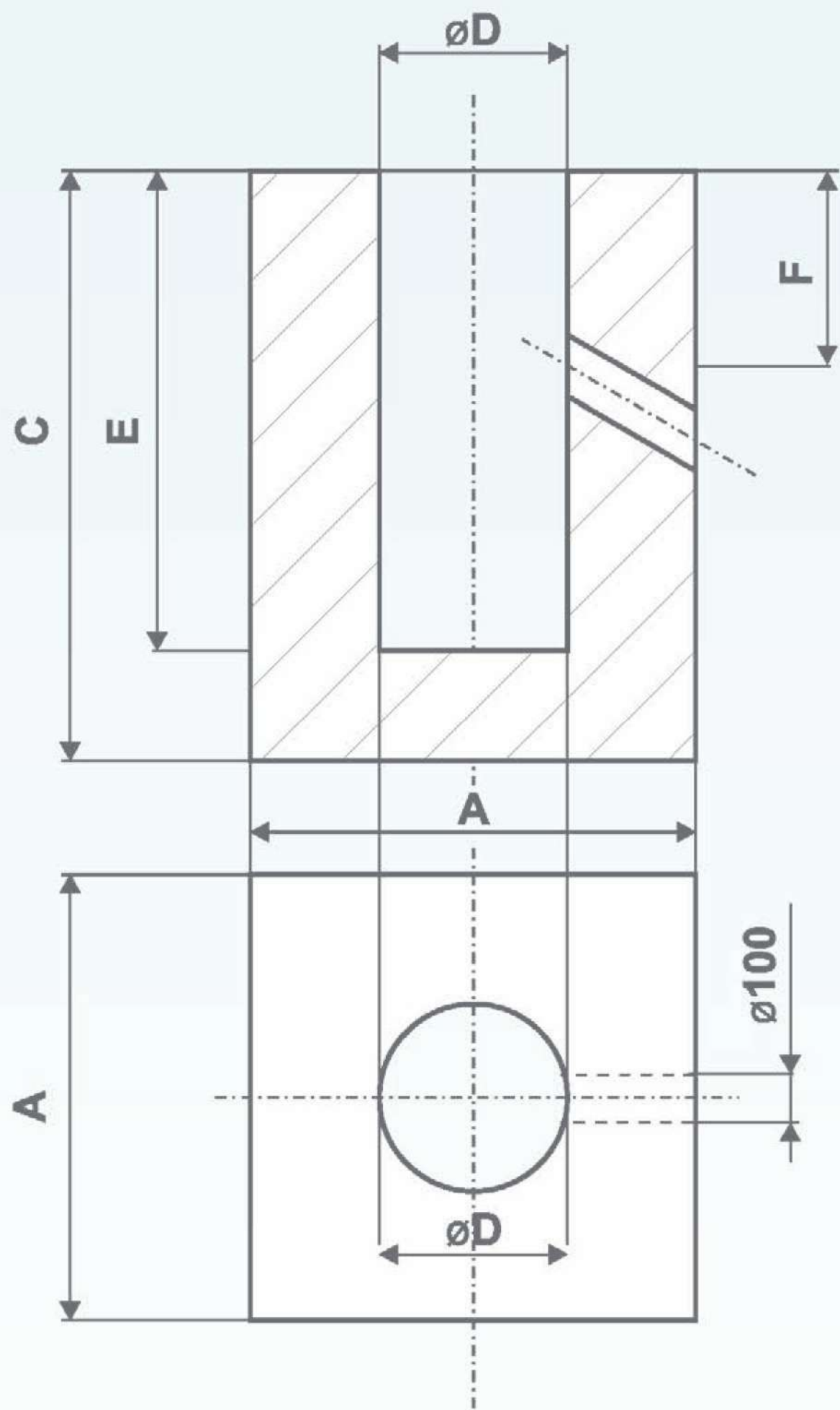


Minimální výška kotevního bloku je 1,2 m.

Schéma kotevního bloku



Orientační rozměry kotevního bloku

VÝŠ KA STO ŽÁR U	PŮDO RYS ROZM ĚR	VÝŠK A BLOK U	PRŮM ĚR OTVO RU	HLOU BKA OTVO RU	HLOU BKA ROZM ĚR	BETO N ČTVE RCOV Ý ZÁKL AD	BETO N KRUH OVÝ ZÁKL AD
H (m)	POUŽITÝ (mm)	BETON (mm)	PRŮM (mm)	HLOU (mm)	HLOU (mm)	6/20 (m3)	d (m)
STOŽAR BEZ VYLOŽNIKU							
4	500	1200	150	600	425	0,30	0,56
5	550	1200	150	800	425	0,36	0,62
6	600	1200	150	1000	450	0,43	0,68
7	650	1200	150	1000	450	0,51	0,73
8	700	1200	150	1000	450	0,59	0,79
STOŽAR S VYLOŽNIKEM							
6, 8	800	1700	300	1500	525	1,09	0,90
10	900	1700	300	1500	525	1,38	1,02
12	1000	1700	300	1500	550	1,70	1,13
14	1100	1700	300	1500	550	2,06	1,24
16	1100	2000	350	1800	550	2,42	1,24
18	1200	2000	350	2000	550	2,88	1,35
20	1200	2000	400	2000	550	2,88	1,35

Platí i pro přechodové stožáry v=6 m

Tabulková výpočtová únosnost základové  
zeminy:  $R_{dt} = \text{min. } 100 \text{ kPa}$

Doplňující značení stožárů

A	jednou osazený, dvoustupňový	L	lehčí varianta
B	dvakrát osazený, třístupňový	ST	střední varianta
DD	dvoudílný	T	těžší varianta
P	přírubový	Z	zesílená varianta
S	lehčí střední		

VED. PROJEKTANT	ZODP. PROJEKTANT	VYPRACOVAL	KRESLIL	<div><div>JH</div><div>JH projekt s.r.o. Národních mučedníků 196, 339 01 Klatovy IČ: 28048563, DIČ: CZ28048563 tel. 606 636 204, jhavlík@jhprojekt.cz</div></div>	
ING. T. MACÁN	ING. HAVLÍK	ING. HAVLÍK	ING. HAVLÍK		
KRAJ	Plzeňský	KAT.ÚZEMÍ	Klatovy	FORMÁT	A4
OBJEDNATEL	Město Klatovy, nám. Míru 62, 339 01 Klatovy			DATUM	03/2025
<div>KLATOVY</div> <div>PD VO - MK Nádražní</div>				STUPEŇ	PDPS
				ČÍS.ZAKÁZKY	2025014
				MĚŘÍTKO	-----
OBSAH	veřejné osvětlení betonové základy stožárů			ČÍS. PŘÍLOHY	ČÍS. KOPIE
				D.2.4.	